

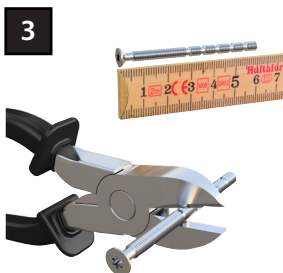


För att handtaget ska sitta på bästa sätt är det viktigt att fyrkantsstaven är centrerad i dörren vid montering.



Placera ena handtags-halvan på fyrkantsstaven och spänn fast stoppskruven.

Det är viktigt att stoppskruvens spets punkterar fyrkantsstaven.



Klipp skruven i lagom längd så den går minst 5 mm i hylsan då den är monterad. Ta hänsyn till dörren och rosetternas tjocklek.

4



Placera hylsorna så att den åttakantiga delen träffar rätt i det åttakantiga hålen.

5



Drag samman handtagsdelarna med medföljande Torxskruv och hylsor.

6



Placera andra handtags-halvan på fyrkantsstaven och spänn fast stoppskruven.

Det är viktigt att stoppskruvens spets punkterar fyrkantsstaven.